

# Angebotsdetails

Angebot-Nr.: 4101.1.19

Grundriss & Bilder

## Am Schäferwald 1 39599 Uchtspringe

### Hauptkriterien

Frei ab:	22.05.2019
Zimmer:	1
Wohnfläche:	35,49 m <sup>2</sup>
Etage:	4.OG
Kaltmiete:	228,23 €
Betriebskostenvorauszahlung:	37,26 €
Heizkostenvorauszahlung:	35,49 €
Gesamtmiete:	300,98 €
Heizungsart:	Fernwärme
Baujahr:	1990
Aufzug	Nein
Balkon / Loggia / Terrasse	Ja
Energiekennziffer nach EnEV:	99,1 kWh

### Lage und Umgebung

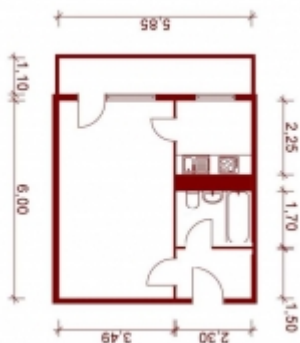
Diese Einraumwohnung ist sofort beziehbar.

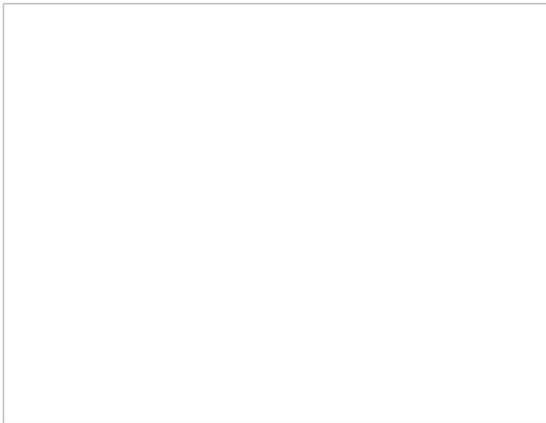
### Ansprechpartner

Vermietungsteam

Telefon: 03931 634 511

E-Mail: [vermietung@swg-stendal.de](mailto:vermietung@swg-stendal.de)





Wenn Sie Cookies akzeptieren, können wir Ihnen die bestmögliche Nutzung dieser Webseite bieten.

**Akzeptieren** [Mehr Informationen](#)